

# 1. MariaDB

## MariaDB一般情報:

MariaDB は、組織内で他の外部データベースが使用できない場合に、既定の OpenLM データベースとして使用されるデータベース サーバーソフトウェアです。

次のプロセスは、MariaDB のダウンロードから新しいデータベースの作成までのプロセスの詳細を示しています。既存のMariaDBが既にある場合は新しいデータベースを作成する必要はありません。

## MariaDBの前提条件:

- MariaDB Server 10.5.
- OpenLM Serverのハードウェア最低要件に加えて、最低 1 CPU コアと 512 MB の RAM。

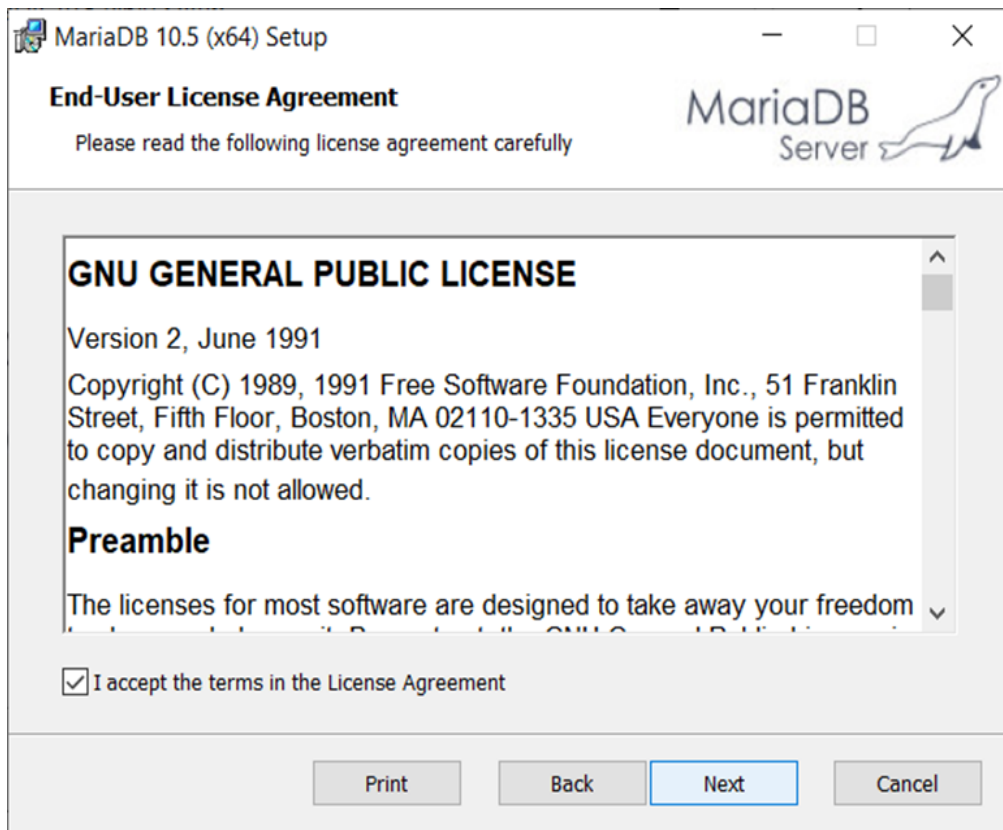
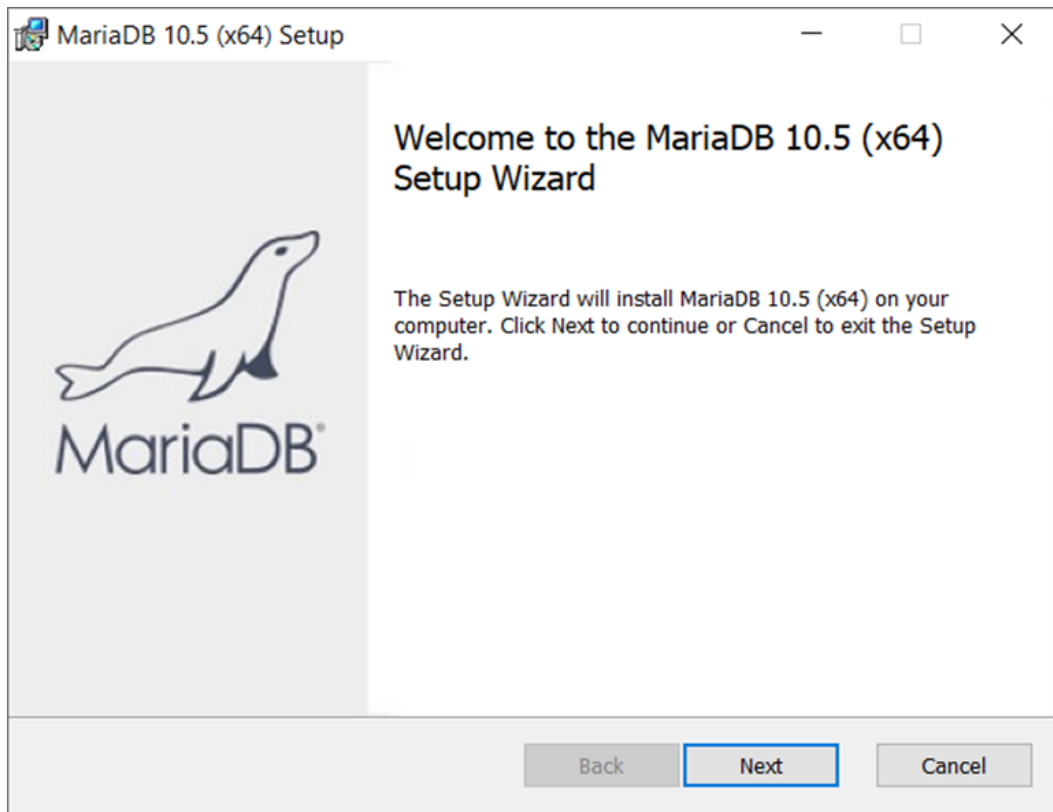
## MariaDBのインストールプロセス:

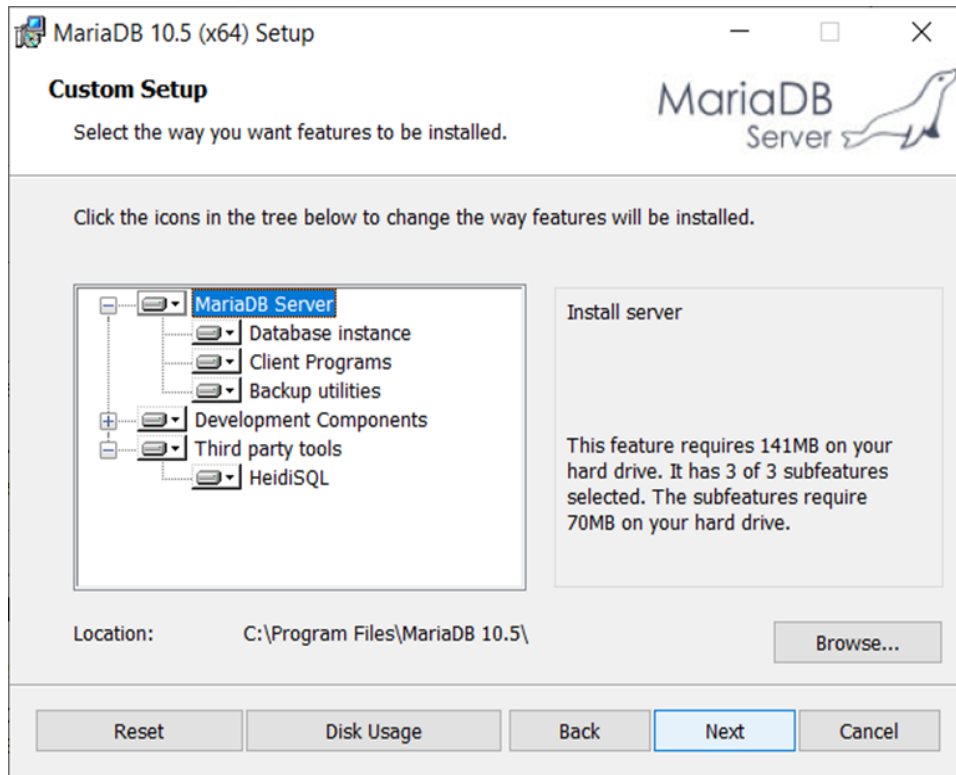
1. MariaDBの公式ダウンロードページに移動します: <https://mariadb.com/downloads/>
2. 正しいオペレーティング システムを選択し、インストーラー ファイルをダウンロードします。

The screenshot shows the MariaDB download page with the following details:

- Navigation tabs: Community Server (selected), MaxScale, ColumnStore, Xpand Trial
- Section: Download MariaDB Community Server: Lightweight but powerful, innovative but mature, and 100% open source
- Version: 10.6.5-GA
- OS: MS Windows (64-bit)
- Text: MariaDB Community Server sets the standard for open source relational databases, with Oracle Database compatibility (e.g., sequences and PL/SQL), temporal tables, transparent sharding, instant schema changes, point-in-time rollback and modern SQL (i.e., common table expressions, window functions, JSON functions and more). MariaDB Community Server now includes ColumnStore for real-time analytics at scale. It's the best way to get started, when it's time for production, we recommend MariaDB Enterprise Server (available with subscription).
- Links: Release Notes, Show All Files, Documentation
- Footer: Community Server, <https://d1m.mariadb.com/1920029/mariadb/mariadb-10.6.5/winx64-packages/mariadb-10.6.5-winx64.msi>, 62.39 MB, Download (circled in red)

3. インストーラを実行し、MariaDB Serverソフトウェアのインストールを開始します。

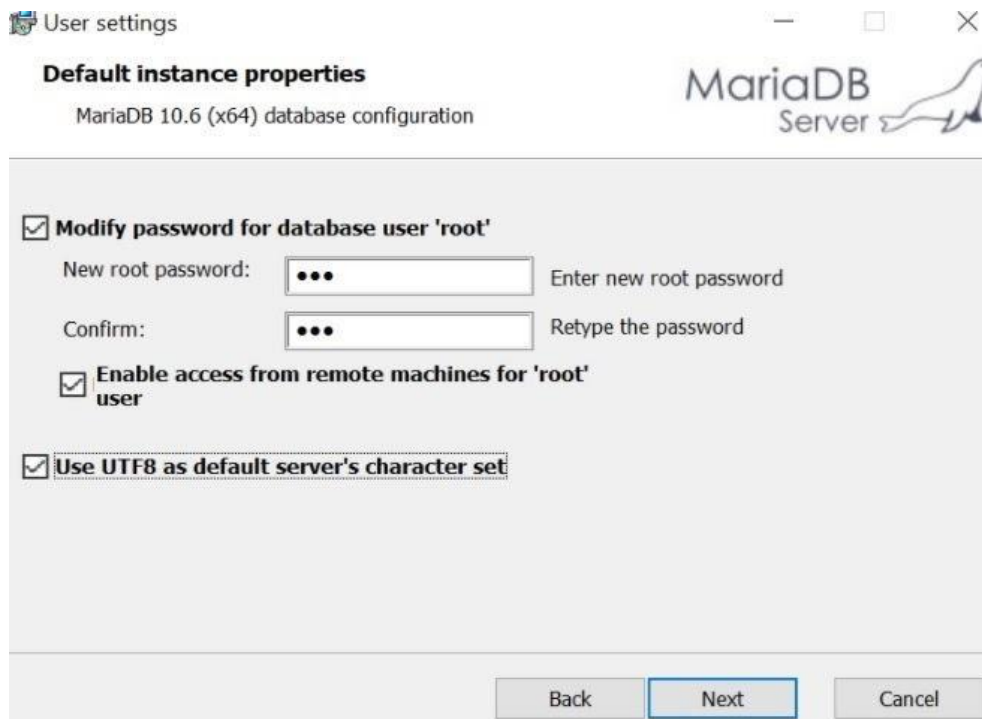




4. ルートパスワードを設定し、チェックボックスをオンにします。

- ルートユーザーのリモートマシンからのアクセスを有効にします。
- デフォルトのサーバーの文字セットとして UTF8 を使用します。

\*紛失または忘れた場合、回復は不可能なので、パスワードを書き留めてください。



5. データベースに使用するポートを選択します。デフォルトのポートは、サービス名 "MariaDB" の 3306 です。

Database settings

**Default instance properties**  
MariaDB 10.6 (x64) database configuration

**Install as service**  
Service Name:

**Enable networking**  
TCP port:

**InnoDB engine settings**  
Buffer pool size:  MB  
Page size:  KB

Back Next Cancel

6. ソフトウェアをインストールし、完了するのを待ちます。

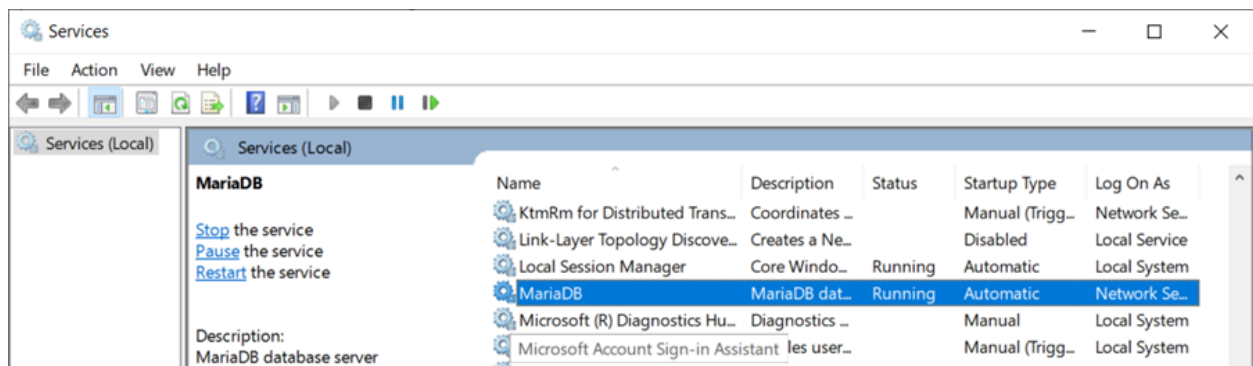
MariaDB 10.5 (x64) Setup

**Ready to install MariaDB 10.5 (x64)**

Click Install to begin the installation. Click Back to review or change any of your installation settings. Click Cancel to exit the wizard.

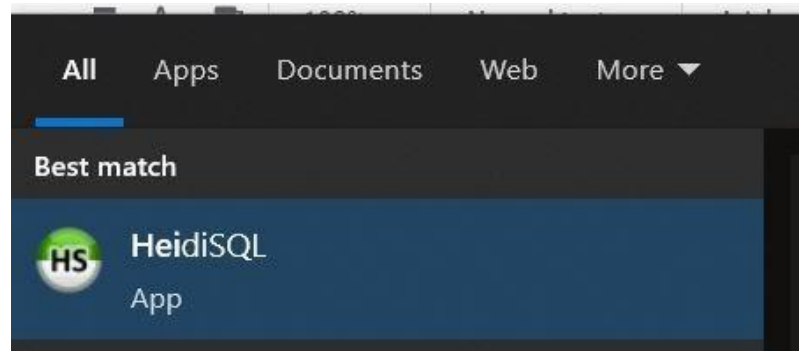
Back Install Cancel

7. これで、Windowsの「サービス」パネルで実行されているMariaDBサービスを確認できるようになります。

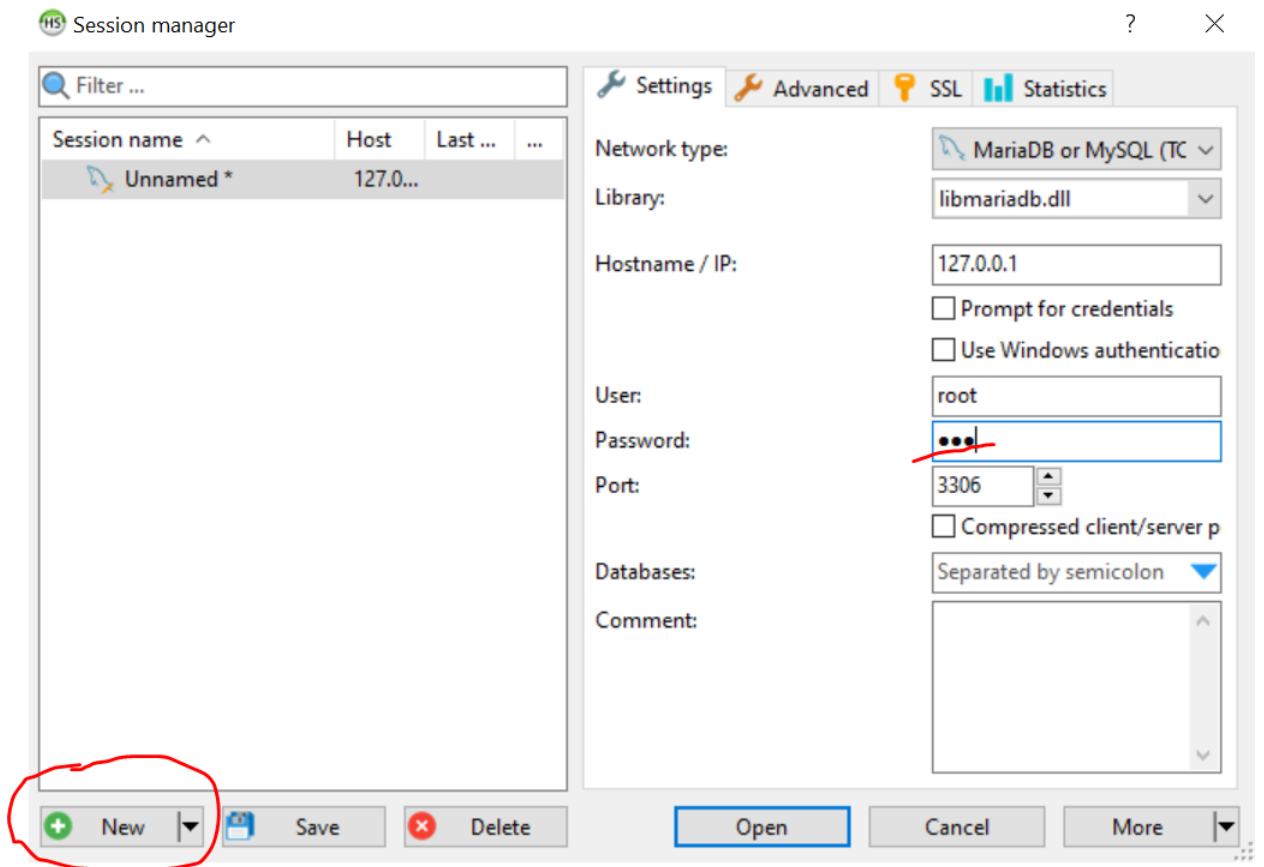


### MariaDB データベースのセットアッププロセス:

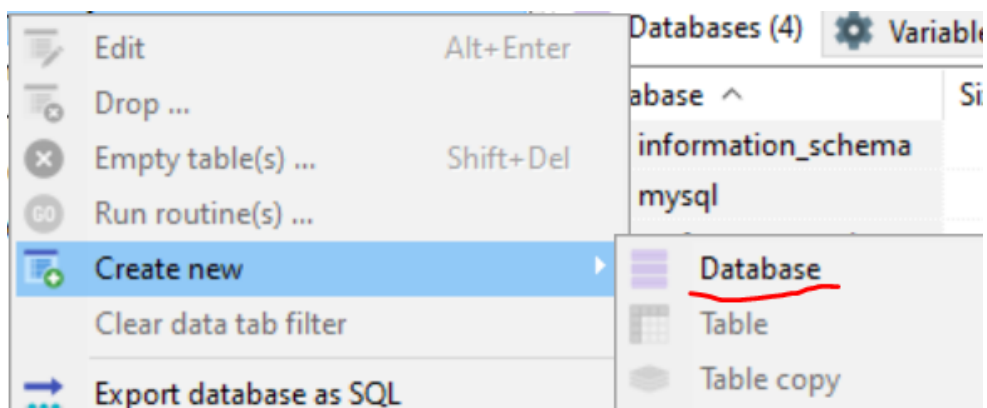
1. Maria DBでデフォルトでインストールされた HeidiSQLアプリを起動します。



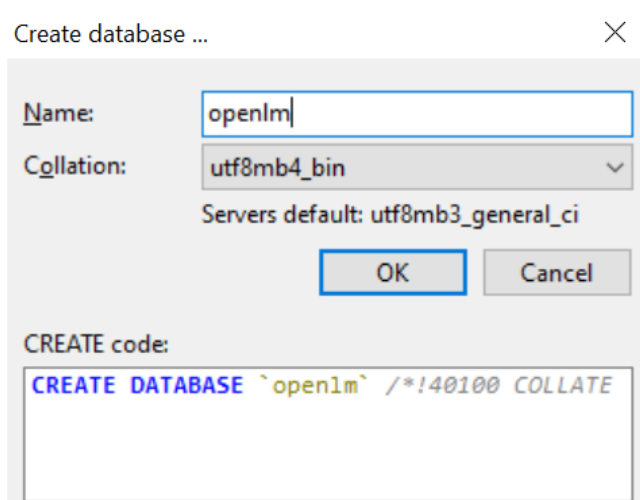
2. 「新規」をクリックし、MariaDBのインストールプロセス中に作成したルートパスワードを入力します。



3. Unnamed (DB インスタンスの名前) を右クリックし、[新規作成] に移動して、[データベース] を選択します。



4. 新しい DB の名前を入力し、照合順序をutf8mb4\_binに切り替えて、[OK] をクリックします。



5. OpenLM Serverのインストールプロセス中に、OpenLMデータベースを OpenLMに接続する準備ができました。